

# Comprendre et adapter les structures de prix

19-21 Novembre - Dakar, Sénégal

**Voire structure de prix de parité à l'importation reflète-t-elle la réalité sur le terrain ? D'où provient le calcul de votre Marge Marketeur ? Comment modéliser la Marge Détaillant ?**

L'atelier "Comprendre et adapter les structures de prix" de CITAC offre aux participants une compréhension approfondie des structures de type « parité à l'importation » et « parité à la pompe » en Afrique, y compris la manière dont elles sont administrées sur les marchés spécifiques. Les participants vont apprendre à comprendre et identifier des anomalies par rapport aux meilleures pratiques de l'industrie ainsi que d'y proposer des solutions.

**Cette formation de trois jours couvrira les sujets suivants :**

## Contexte

- Contexte : régulation des prix en Afrique et ailleurs
- Structures des prix : Quel rôle jouent-elles ?
- Principes de base : coût de revient majoré ("Cost Plus")
- PPI vs Parité à la Pompe
- Rôle du régulateur

## Prix de Parité à l'Importation

- Cotation de base (FOB/CIF) – qualité et quantité
- Fret
- Assurances
- Faux fret
- Marge trader
- Pertes maritimes
- Surestaries
- Frais portuaires
- Frais d'inspection
- Frais de déchargement
- Frais de stockage
- Marge importateur
- Droits de douane
- Densité
- Application des subventions
- PPI versus Prix ex-raffinerie

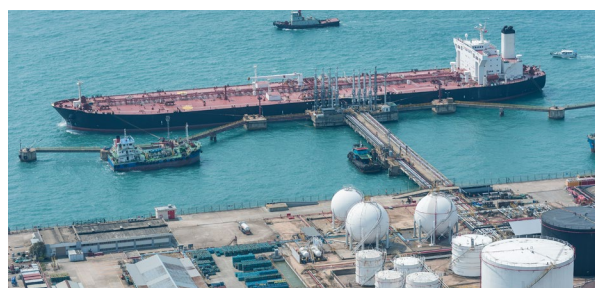
## Produits analysés

- Butane
- Essence
- Pétrole et Jet
- Gasoil
- Fioul lourd

## Organisation de la chaîne d'approvisionnement

### A qui s'adresse cette formation ?

- Régulateurs
- Caisses de stabilisation
- Responsables financiers
- Marketeurs



## Prix de Parité à la pompe

### Transport

- Chaînes logistiques
- Coûts de transport
- Coûts réels du secteur (CAPEX, OPEX)
- Péréquation transport

### Marge distributeur

- Eléments constitutifs
- B2B versus réseau

### Marge détaillant

- Principe de la station-service « modèle »
- Dépréciation et durée de vie
- Marge carburant
- Marge shop
- Besoin en fonds de roulement
- COCO/CODO/DODO

### Fiscalité et inflation

- Taxes
- Sous-taxation
- Inflation

- Traders
- Raffineurs
- Importateurs
- Sociétés de stockage
- Sociétés de transport

# Comprendre et adapter les structures de prix

19-21 Novembre - Dakar, Sénégal

## Formulaire d'inscription

### Détails du participant

Nom : \_\_\_\_\_ (M./Mme/Melle)

Prénom : \_\_\_\_\_

Titre: \_\_\_\_\_

Société: \_\_\_\_\_

Adresse: \_\_\_\_\_

\_\_\_\_\_

\_\_\_\_\_

E-mail: \_\_\_\_\_

N° VAT \_\_\_\_\_

Telephone: \_\_\_\_\_ Mobile \_\_\_\_\_

### - Inscription -

Merci de retourner votre formulaire à :

CITAC Africa Ltd.  
No 1 Poultry  
London EC2R 8EJ United Kingdom  
Tel: +44 (0) 207 343 0014 Fax: +44 (0)  
207 343 0015 Email: info@citac.com

Company registered number:  
7964011 (England & Wales)

### Vos professeurs :

**James McCullagh**  
CITAC Executive Director

**Prix : 3,250 Euros (€)**  
**par participant**

### Mode de Paiement

#### Carte de Crédit

Si vous souhaitez payer par carte de crédit, nous vous transmettrons un lien vers un paiement sécurisé avec la facture correspondante.

#### Paiement par Virement Bancaire

Si vous souhaitez payer par virement bancaire, CITAC émettra une facture avec les coordonnées bancaires.

### - Informations -

Tous les supports du cours, rafraîchissements et déjeuners seront fournis par CITAC.

La formation est non résidentielle. Une assistance pour les réservations d'hôtel est disponible sur demande.

### Conditions de paiement et d'annulation

Les délégués doivent payer au moins 30% des frais de cours au moins 30 jours avant le début du cours pour garantir leur place. Ce paiement de réservation peut être effectué par carte de crédit (personnelle ou entreprise) sans frais supplémentaires. Les frais d'inscription à un cours doivent être payés en totalité avant la date de début du cours. CITAC Africa Ltd a le droit de refuser la participation à un délégué dont les frais de cours ne seraient pas payés avant la date du début du cours.

Les demandes d'annulation ou de transfert doivent être faites par écrit (courrier électronique, lettre ou fax) et parvenir à CITAC Africa Ltd 30 jours avant la date de début du cours. Un remboursement complet moins des frais d'administration de 100 £ sera alors accordé. Les délégués qui annulent leur inscription moins de 30 jours avant le début du cours ou qui n'y assistent pas sont tenus de payer l'intégralité des frais d'inscription et aucun remboursement ne sera accordé. Il n'y aura pas de frais supplémentaires si un délégué de remplacement est désigné et si l'enregistrement respecte les conditions ci-dessus.

CITAC Africa Ltd a le droit d'annuler le déroulement d'un cours après l'acceptation des nominations. Dans ce cas, le frais du cours payés seront remboursés et la responsabilité de CITAC Africa Ltd sera limitée à la valeur des frais de cours payés.

### Formations de CITAC - Informations importantes relatives au COVID-19:

#### Annulation et/ou modification :

- CITAC suit de près les développements internationaux et locaux relatifs à la pandémie et communiquera régulièrement avec les participants.
- CITAC recommande aux participants d'avoir une assurance voyage complète au cas où les restrictions COVID-19 obligeraient CITAC à annuler la formation. CITAC ne sera pas responsable des frais de voyage et des frais d'annulation de voyage.
- Si un participant doit annuler pour cause de restrictions COVID-19, CITAC conservera le montant payé par le participant comme un avoir pour un autre cours ou, sur demande, remboursera le montant payé. Veuillez contacter : [info@citac.com](mailto:info@citac.com)

#### Conditions pour voyager en Côte d'Ivoire :

- Veuillez prendre connaissance des informations sur les conditions d'entrée en Côte d'Ivoire auprès des autorités compétentes.

J'accepte les conditions de paiement et annulation. J'ai lu [la politique de confidentialité de CITAC](#)

Signature: \_\_\_\_\_

Date: \_\_\_\_\_